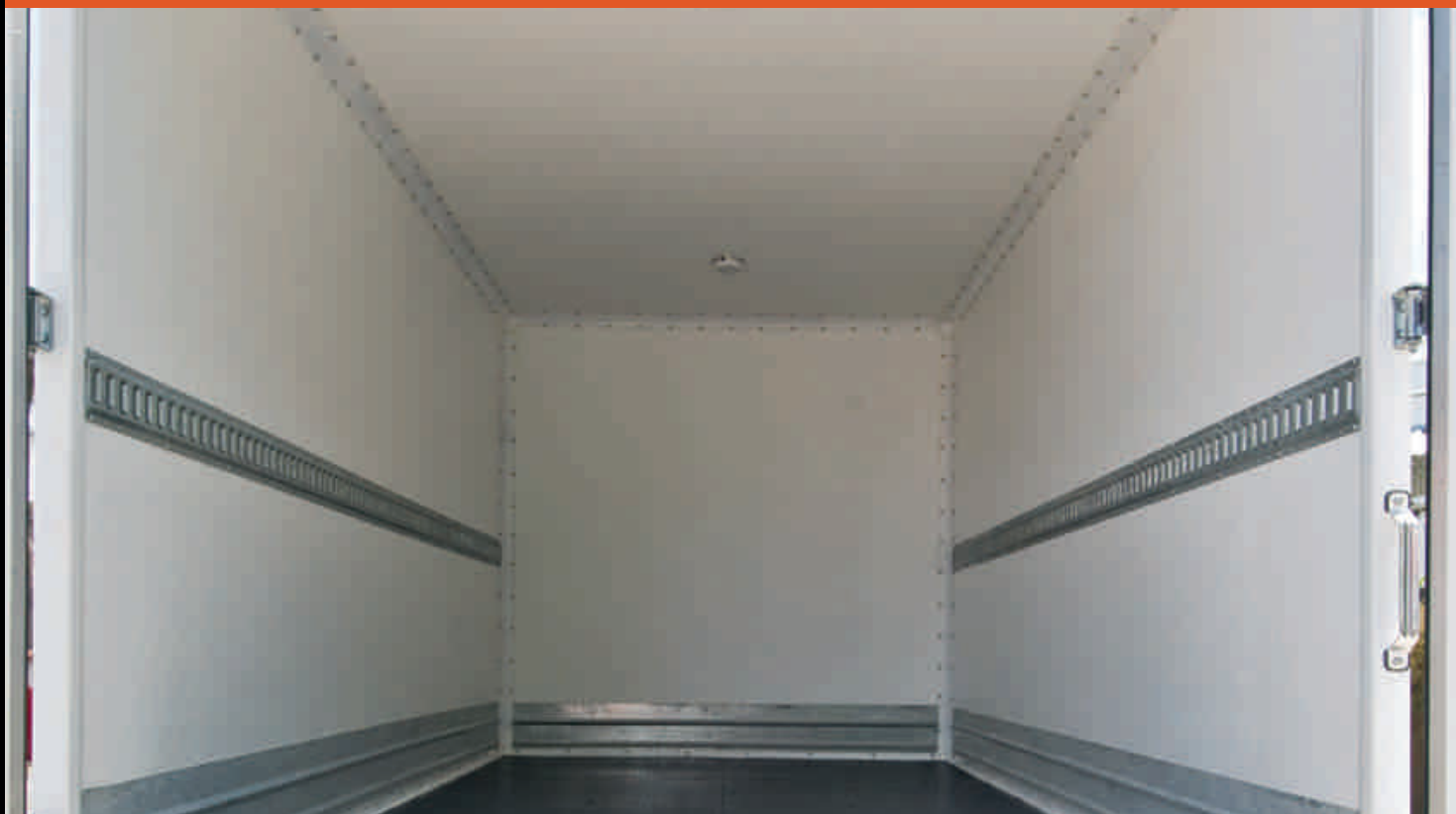
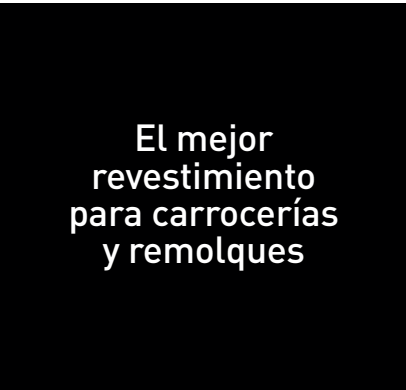




*Calidad para el revestimiento de la industria carrocera*



**Stabilit** es una de las empresas más importantes a nivel mundial en la fabricación y comercialización de laminados plásticos reforzados con fibra de vidrio con 50 años de experiencia. Dedicada a la total satisfacción de sus clientes, Stabilit es una compañía mexicana con presencia internacional que se distingue por su filosofía de mejora continua y constante oferta de novedades en el mercado.



El mejor  
revestimiento  
para carrocerías  
y remolques

Su liderazgo se basa en el uso de tecnología de punta en sus equipos y en sus procesos productivos, así como en la alta calidad y gran variedad de sus productos, los cuales se ajustan a las necesidades de sus clientes.

Steeliner Truck & Trailer es un laminado elaborado con resina poliéster y reforzado con fibra de vidrio ideal para el recubrimiento de carrocerías. Cuenta con el reconocimiento internacional USDA

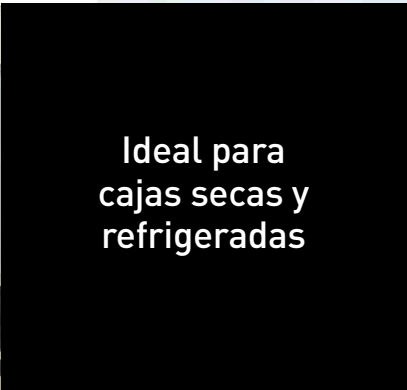


Steeliner Truck & Trailer pone al alcance de la industria carrocera el mejor recubrimiento para cajas secas y refrigeradas, fabricado con tecnología mundial especialmente para los profesionales del transporte.

Stabilit ofrece toda la confiabilidad y resistencia de sus productos, capaces de satisfacer las necesidades más estrictas del mercado nacional e internacional. Todas las presentaciones de Steeliner están fabricadas con resinas de poliéster de la más alta calidad y con un alto contenido de fibra de vidrio aportando al producto una excelente resistencia mecánica.

Los laminados Steeliner requieren bajo mantenimiento y cuentan con el reconocimiento internacional USDA.

Steeliner Truck & Trailer cuenta con productos para diferentes aplicaciones como Steelwall Exteriores, Steelwall, Steelroof y Steelpan.



Ideal para  
cajas secas y  
refrigeradas





Las diversas presentaciones de Steeliner Truck & Trailer están diseñadas para aplicaciones específicas: para el recubrimiento de paredes laterales exteriores e interiores, para techos y para ser utilizado como subsuelo.

VENTAJAS

- No se corroen.
- No absorben humedad.
- No generan moho.
- Fácil de limpiar.
- Resistente a productos químicos.

APLICACIONES

- Cajas secas y refrigeradas.
- Vehículos de reparto.
- Autobús de pasajeros.
- Ambulancias
- y muchas más.

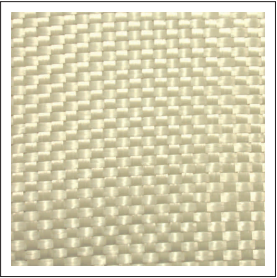


ESPECIFICACIONES GENERALES

Espesor		Steelwall Exteriores		Steelwall		Steelroof		Steelpan
		pulg.						
Anchos	pulg.	de 35 a 102	de 35 a 102	de 35 a 102	de 12 a 102	de 35 a 102	de 35 a 102	de 35 a 102
	mts.	de .90 a 2.59	de .90 a 2.59	de .90 a 2.59	de .30 a 2.59	de .90 a 2.59	de .90 a 2.59	de .90 a 2.59
Largo en hojas								
a la medida								
Largo en rollos								
de 250 a 500 pies								
de 75 a 153 mts.								

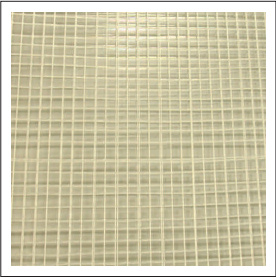
Para presentaciones reforzadas de Steelwall y Steelroof consulte a su representante de ventas.

ADICIONAL AL REFUERZO ESTANDAR STEELINER CUENTA CON OTROS REFUERZOS COMO:



WOVEN ROVING

Favorece el incremento en las propiedades mecánicas del material.



SCRIM

Proporciona la resistencia y flexibilidad necesaria para conservar sus propiedades físicas en situaciones de mucho movimiento disminuyendo el rasgado.



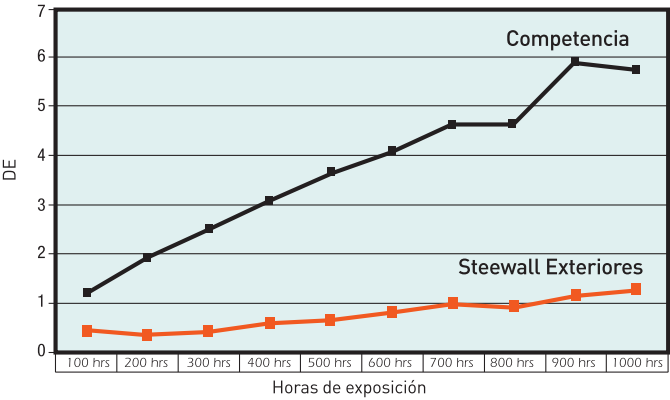
EXTERIORES



Steelwall® Exteriores

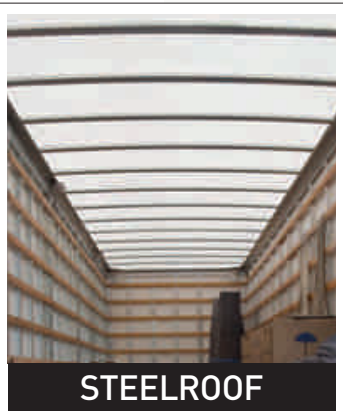
Es un laminado elaborado con resina poliéster y reforzado con fibra de vidrio diseñado para el recubrimiento de las paredes externas de las cajas secas o refrigeradas. Cuenta con una formulación especial que le proporciona un alto desempeño en exteriores, y su acabado acrígelcoat le permite tener un bajo nivel de amarillamiento y un alto nivel estético.

Tabla de Amarillamiento Steeliner Exteriores Vs. Competencia  
Cambio de color [DE]



CARACTERÍSTICAS TÉCNICAS PARA STEELWALL EXTERIORES

Norma ASTM	Prueba	Unidad de medida	Steelwall Exteriores Acrigelcoat	Steelwall Exteriores Acrigelcoat con WR
D - 790	Resistencia a la flexión	Psi	19 x 10 <sup>3</sup>	30 x 10 <sup>3</sup>
D - 790	Modulo de flexión	Psi	6 x 10 <sup>5</sup>	9 x 10 <sup>5</sup>
D - 638	Resistencia a la tensión	Psi	12 x 10 <sup>3</sup>	28 x 10 <sup>3</sup>
D - 638	Modulo de tensión	Psi	9 x 10 <sup>5</sup>	1.5 x 10 <sup>6</sup>
D - 638	Elongación	%	1.5	1.3
D - 256	Resistencia al impacto	Ft-lb/in notched	6	11
D - 696	Coeficiente de expansión lineal	In/in/°F	1.7 x 10 <sup>-5</sup>	1.6 x 10 <sup>-5</sup>
D - 2583	Dureza	Barcol	40	40
C - 177	Factor de conductividad térmica	Btu in/hr/ft²/°F	0.45	0.45
D - 570	Absorción de agua	%	0.25	0.25
D - 792	Gravedad especifica	gr/cm³	1.53	1.61



**STEELROOF**

- Steelroof con Scrim
- Steelroof con W.R.



**STEELWALL EXTERIORES ACRIGELCOAT**

- Steelwall Exteriores con fibra estándar
- Steelwall Exteriores Acrigelcoat con W. R.



**STEELWALL**

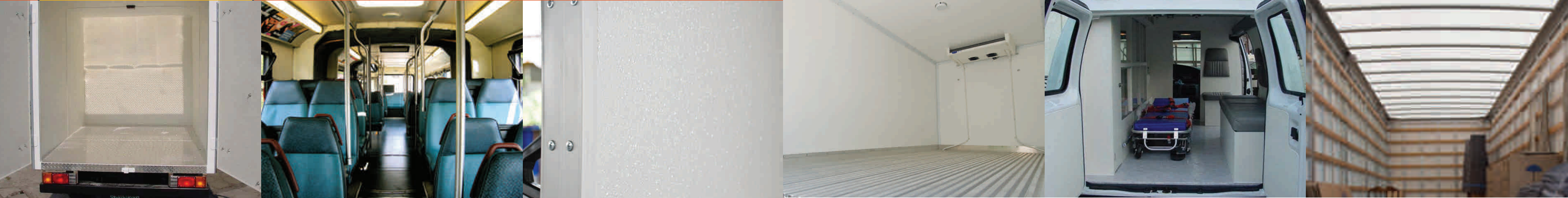
- Steelwall con fibra estándar
- Steelwall con W.R.



**STEELPAN**



INTERIORES



Material diseñado para recubrir paredes y refuerzos laterales de cajas secas y refrigeradas, fabricado con resina poliéster de la mas alta calidad y un alto contenido de fibra de vidrio como refuerzo. Este laminado posee extraordinarias propiedades mecánicas, así como superior estabilidad dimensional. Su alto contenido de fibra de vidrio le confiere alta resistencia al impacto, corrosión y alta rigidez, además de su facilidad de limpieza. Steelwall es un panel ligero que disminuye el peso de las unidades y reduce costos de operación.

Este producto lo podemos encontrar en la presentación estándar y la presentación con refuerzo de Woven Roving el cual le confiere propiedades adicionales de mayores resistencias mecánicas así como un incremento en las resistencias al impacto y al desgarre.

CARACTERÍSTICAS TÉCNICAS PARA STEELWALL

Norma ASTM	Prueba	Unidad de medida	Steelwall Std	Steelwall con WR
D - 790	Resistencia a la flexión	Psi	18 x 10 <sup>3</sup>	25 x 10 <sup>3</sup>
D - 790	Modulo de flexión	Psi	6.5 x 10 <sup>5</sup>	9 x 10 <sup>5</sup>
D - 638	Resistencia a la tensión	Psi	9 x 10 <sup>3</sup>	28 x 10 <sup>3</sup>
D - 638	Modulo de tensión	Psi	1 x 10 <sup>6</sup>	1.5 x 10 <sup>6</sup>
D - 638	Elongación	%	1.5	1.5
D - 256	Resistencia al impacto	Ft-lb/in notched	9	10.5
D - 696	Coeficiente de expansión lineal	In/in/°F	1.4 x 10 <sup>-5</sup>	1.4 x 10 <sup>-5</sup>
D - 2583	Dureza	Barcol	40	40
C - 177	Factor de conductividad térmica	Btu in/hr/ft²/°F	0.5	0.5
D - 570	Absorción de agua	%	0.3	0.3
D - 792	Gravedad especifica	gr/cm³	1.4	1.5

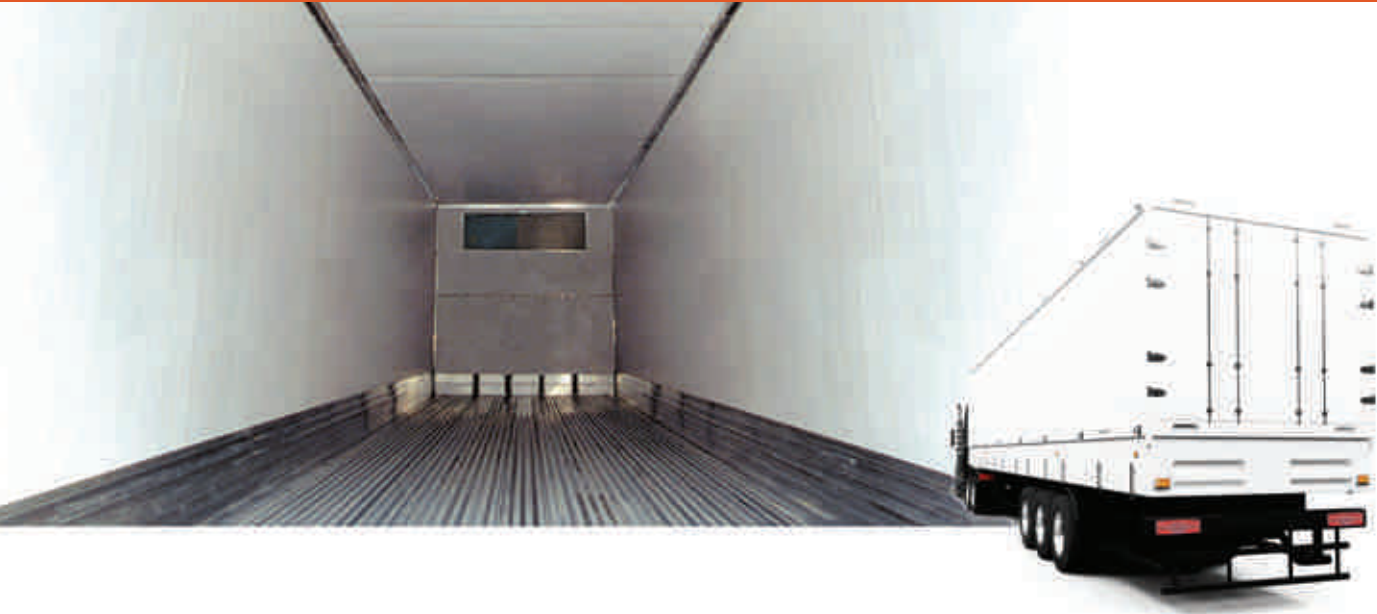


Es un laminado translúcido especial para techos de las cajas, transmite 30% de la energía lumínica recibida, además de brindar gran resistencia y excelente estabilidad dimensional. Se caracteriza por tener protección contra las radiaciones U.V. por lo que se extiende su durabilidad, además las orillas del panel pueden contar con un recubrimiento extra de fibra de vidrio que le da mayor resistencia mecánica, evitando que se desgarre el producto y se boten los elementos de fijación colocados en los extremos.

Adicionalmente al producto estándar de Steelroof, también se cuenta con el Steelroof con Scrim el cual es una malla que incrementa su resistencia al desgarre y si la exigencia es muy alta en cuestión de desempeño, contamos con el Steelroof con W.R. el cual es un material de alto desempeño mecánico y anti desgarre.

CARACTERÍSTICAS TÉCNICAS PARA STEELROOF

Norma ASTM	Prueba	Unidad de medida	Steelroof sed	Steelroof con Scrim	Steelroof con W.R.
D - 790	Resistencia a la flexión	Psi	26 x 10 <sup>3</sup>	26 x 10 <sup>3</sup>	30 x 10 <sup>3</sup>
D - 790	Modulo de flexión	Psi	8 x 10 <sup>5</sup>	9 x 10 <sup>5</sup>	9 x 10 <sup>5</sup>
D - 638	Resistencia a la tensión	Psi	11 x 10 <sup>3</sup>	20 x 10 <sup>3</sup>	28 x 10 <sup>3</sup>
D - 638	Modulo de tensión	Psi	1 x 10 <sup>6</sup>	1.1 x 10 <sup>6</sup>	1.5 x 10 <sup>6</sup>
D - 638	Elongación	%	1.5	1.5	1.5
D - 256	Resistencia al impacto	Ft-lb/in notched	10.5	10.5	12
D - 696	Coeficiente de expansión lineal	In/in/°F	1.4 x 10 <sup>-5</sup>	1.4 x 10 <sup>-5</sup>	1.4 x 10 <sup>-5</sup>
D - 2583	Dureza	Barcol	40	40	40
C - 177	Factor de conductividad térmica	Btu in/hr/ft²/°F	0.5	0.5	0.5
D - 570	Absorción de agua	%	0.3	0.3	0.3
D - 792	Gravedad especifica	gr/cm³	1.4	1.5	1.5
D - 624	Tear strength	Lbf/in²	800	1300	2000



Especialmente diseñado para ser utilizado como subsuelo, se distingue su gran capacidad para soportar impactos, humedad y agentes químicos. Resistente a temperaturas ambientales extremas, ideal para evitar la corrosión. Steelpan cuenta con gran resistencia a la tensión lo que reduce vibraciones y evita fracturas.

CARACTERÍSTICAS TÉCNICAS PARA STEELPAN

Norma ASTM	Prueba	Unidad de medida	Steelpan
D - 790	Resistencia a la flexión	Psi	18 x 10 <sup>3</sup>
D - 790	Modulo de flexión	Psi	6.5 x 10 <sup>5</sup>
D - 638	Resistencia a la tensión	Psi	9 x 10 <sup>3</sup>
D - 638	Modulo de tensión	Psi	1 x 10 <sup>6</sup>
D - 638	Elongación	%	1.5
D - 256	Resistencia al impacto	Ft-lb/in notched	13
D - 696	Coefficiente de expansión lineal	In/in/°F	1.4 x 10 <sup>-5</sup>
D - 2583	Dureza	Barcol	40
C - 177	Factor de conductividad térmica	Btu in/hr/ft²/°F	0.5
D - 570	Absorción de agua	%	0.3
D - 792	Gravedad específica	gr/cm <sup>3</sup>	1.4

RECOMENDACIONES

PRECAUCIÓN

Proteja sus ojos con lentes y cubra nariz y boca con una mascarilla al cortar el producto, para resguardarse de los residuos del polvo que se generen.



INSTALACIÓN

Puede ser colocado con adhesivos especiales, con remaches o ambos medios. En caso de utilizar adhesivo, se recomienda que el área se encuentre ventilada y libre de polvo, grasa y humedad.



CORTE

Se puede realizar manualmente con tijeras para metal, sierra eléctrica, guillotina y sierra caladora entre otras herramientas. Es indispensable efectuar la medición exacta correspondiente, según el corte que se pretenda hacer.



ALMACENAMIENTO

Es recomendable conservar el producto bajo techo. Es importante evitar la exposición prolongada de las láminas o bobinas a la luz solar y el acumulamiento de agua al momento de cubrirlas.



MANTENIMIENTO

El paso de los años puede ocasionar la decoloración y aparición de manchas en los paneles. Para evitarlo se deben mantener frecuentemente limpios con agua y detergente.





ORGULLOSAMENTE  
MIEMBRO DEL  
CONSEJO MEXICANO  
DE EDIFICACIÓN  
SUSTENTABLE



#### Sucursal Noreste

Planta y Oficinas Generales

Humberto Lobo 9317

Complejo Industrial Mitras

66000, García, N.L.

Tel: (81) 8151.8300

Faxes: (81) 8381.0222, 8381.0025

Sucursal Centro / Tel: (55) 1106.1260

Sucursal Occidente / Tel: (33) 3619.1048

Sucursal Sur / Tel: (993) 353.0668

Sucursal Noroeste / Tel: (686) 580.9696



#### PLANTAS EN EL EXTRANJERO

##### Stabilit Europa

Tel: +34 (93) 729.0643

[www.stabiliteuropa.com](http://www.stabiliteuropa.com)



##### Stabilit América

Tel: +1 (901) 877.3010

[www.glasteel.com](http://www.glasteel.com)



Para mayor información

e-mail: [infostabilit@stabilit.com](mailto:infostabilit@stabilit.com)

"La información aparecida en el catálogo es de carácter puramente orientativo, basada en la experiencia y en los tests realizados por la compañía; sin que esto suponga ningún tipo de responsabilidad sobre sus diferentes aplicaciones, dado que STABILIT no tiene ningún tipo de control sobre su uso final."

STR-FLL-09-M01. JUNIO.2010



[www.stabilit.com](http://www.stabilit.com)